

---

ERHAL MİMARLIK

---

# HAKKIMIZDA

1984 yılında kurulan **ERHAL MİMARLIK**, kuruluşundan bu yana mimarlık ve uygulama alanında güven, kalite ve sürdürülebilirlik ilkeleriyle değer üreten bir markadır. İnsan odaklı yaklaşımı ve detaylara gösterdiği özenle; yaşam alanlarından ticari yapılara, kurumsal projelerden büyük ölçekli renovasyonlara kadar geniş bir yelpazede anahtar teslim çözümler sunar.

ERHAL MİMARLIK; uzman kadrosu, güçlü saha organizasyonu ve disiplinli proje yönetimiyle, tasarım ve uygulama süreçlerini bütüncül bir anlayışla yönetir. İş programına bağlılık, maliyet-kalite dengesi ve iş güvenliği standartlarına uyum, tüm projelerde temel çalışma ilkemizdir.

Köklü geçmişimiz boyunca bankacılık yapıları, eğitim kurumları, konut projeleri, AVM ve otel projeleri gibi farklı ölçek ve nitelikte birçok işe imza attık; her projede aynı titizlikle çalışarak kalıcı değer üretmeyi hedefledik.

Bugün ERHAL MİMARLIK olarak; güvenilir iş ortaklığı anlayışımızı koruyarak, çağdaş üretim yöntemleri ve sürekli gelişim odağı ile geleceğin projelerini hayata geçirmeye devam ediyoruz.

# REFERENAS PROJELER

# Banka ve Kamu Projeleri

1985 – 1993

Yıl	Proje / İş	İş Kapsamı (Özet)
1985 - 1987	İş Bankası Şube Tadilat ve Dekorasyon İşleri / Harbiye Askerî Müze	<ul style="list-style-type: none"><li>• İş Bankası şubeleri: Dudullu/Sanayi, Mecidiyeköy, Kadıköy/Altıyol, Tophane, İstinye, Harbiye</li><li>• Harbiye Askerî Müze ve Kültür Sitesi: konferans salonu, mehter salonu, sergi mekânları ahşap imalatları</li></ul>
1987 - 1989	Bıçakçılar Tıbbi Cihazlar	<ul style="list-style-type: none"><li>• Fabrika ve ofis inşaatı ile dekorasyon işleri</li><li>• Didim–Akbük: 45 adet villa inşaatı</li></ul>
1989 - 1992	İş Bankası Şube Tadilat ve Dekorasyon İşleri	<ul style="list-style-type: none"><li>• Şubeler: Sıraselviler, Kanarya, 4. Levent, Güneşli, Caddebostan</li></ul>
1992 - 1993	Harbiye Orduevi – Gündüz Oteli	<ul style="list-style-type: none"><li>• Kuaför salonları, çay–pasta salonları ve lobi dekorasyonu</li></ul>

# Konut ve Özel Projeler

1993 – 2000

Yıl	Proje / İş	İş Kapsamı (Özet)
1993 - 1995	Bağlarbaşı Evleri / Tarabya Villaları	<ul style="list-style-type: none"><li>• Demircioğlu Sitesi: 180 daire ince işler</li><li>• Tarabya Demircioğlu Villaları: 7 adet tripleks villa dekorasyonu</li></ul>
1995 - 1997	Özel Konut ve Villa Projeleri	<ul style="list-style-type: none"><li>• Korkmaz Villası (3. Levent) – dekorasyon</li><li>• Özbek Villası (Ömerli) – inşaat ve dekorasyon</li><li>• Korkmaz Daireleri (Koza Konutları) – dekorasyon</li><li>• Cönbez Villası (Gümüşyaka) – inşaat ve dekorasyon</li><li>• Tulga Evi (Arnavutköy) – inşaat ve dekorasyon</li></ul>
1997 - 2000	Kurumsal Ofis Projeleri (ERKO / ÖRKO / TELERKO)	<ul style="list-style-type: none"><li>• ERKO (4. Levent): ofisler, toplantı salonları, YKB odası</li><li>• ÖRKO (Sanayi): idare ve showroom katı, ofisler</li><li>• TELERKO (Gebze): idare binası, ofis ve toplantı salonları, YKB odası</li></ul>

# Büyük Ölçekli Kompleks ve Sanayi İşleri

2000 – 2005

Yıl	Proje / İş	İş Kapsamı (Özet)
2000 - 2002	Silivri Çiftlik Evleri Kompleksi	<ul style="list-style-type: none"><li>• Komple inşaat ve dekorasyon işleri (4 adet malikâne)</li><li>• Kapalı yüzme havuzu, 4.000 m<sup>2</sup> suni gölet, spor tesisleri, ahırlar</li><li>• 70.000 m<sup>2</sup> arazi peyzaj uygulamaları</li></ul>
2002 - 2003	Villa & Sanayi Projeleri	<ul style="list-style-type: none"><li>• Acar Kent – Fikret Yazıcı Villası: dekorasyon</li><li>• Gensa Ltd. (Gebze): fabrika idare binası tadilatı</li><li>• Modül Çelik (Körfez/Kocaeli): fabrika altyapı ve dekorasyon; boyahane çatı/cephe; idari bürolar; ön imalat holü temel ve altyapı</li></ul>
2003 - 2004	Tenoka Fabrikası / Arap Türk Bankası	<ul style="list-style-type: none"><li>• Tenoka granit–mermer fabrikası: betonarme altyapı, çelik çatı, cephe kaplaması, idari bölümler dekorasyonu</li><li>• Arap Türk Bankası Merkez (Nişantaşı): 3., 4., 5. kat ve asma kat dekorasyon işleri</li></ul>
2004 - 2005	Tamer Çobanoğlu Evi / İTÜ Araştırma Merkezi	<ul style="list-style-type: none"><li>• Tamer Çobanoğlu Evi (Tophane): betonarme altyapı, 4 kat çelik konstrüksiyon bina, tüm dekorasyon</li><li>• İTÜ Moleküler Biyoloji–Biyoteknoloji ve Genetik Araştırmalar Merkezi: bodrum betonarme, 6 kat çelik konstrüksiyon, giydirme cephe, tüm dekorasyon ve peyzaj</li></ul>

# Akbank Şubeleri

2004 – 2007

Yıl	Proje / İş	İş Kapsamı (Özet)
2004 - 2007	Akbank Şube İnşaat ve Dekorasyon İşleri	<ul style="list-style-type: none"><li>• İstanbul: Kartal (Bireysel/Ticari), Sabancı Üni. Şubesi, Maltepe, Unkapanı, Merter, Mega Center, Güneşli, Esenyurt, Başakşehir, Bahçelievler</li><li>• Bursa: Bölge Müdürlüğü, Orhangazi Şubesi</li><li>• Diğer: Antalya Kemer, Mersin Merkez</li><li>• Özel işler: Akbank Seans Salonu tadilatı</li><li>• Özel bankacılık: Kozyatağı, Nişantaşı</li><li>• Ankara: Bahçelievler, Balgat, Site 1, Site 2, Anafartalar, Batıkent, Kavaklıdere, Nene Hatun, Çayyolu, Necatibey, İvedik</li><li>• Yozgat: Sorgun Şubesi</li><li>• Havalimanı: Atatürk Havalimanı İç Hatlar &amp; Dış Hatlar Wings Prime Class Lounge</li></ul>

# Konut, Ofis ve Eğitim Yapıları

2006 – 2017

Yıl	Proje / İş	İş Kapsamı (Özet)
2006 - 2008	Konut & Ofis Projeleri	<ul style="list-style-type: none"><li>• Korkmaz Ofis Katı (Kozyatağı)</li><li>• Uygur Villası (Kilyos)</li><li>• Erenköy Konut Projesi (Erenköy)</li><li>• Kemer Country Orman Evi (Kemerburgaz)</li></ul>
2008 - 2009	İTÜ Eğitim Yapıları – Tadilat ve Ek Bina İşleri	<ul style="list-style-type: none"><li>• Dr. Sedat Üründül Anaokulu ek bina</li><li>• Gölet Yurtları (12 adet bina) tadilat işleri</li><li>• Natuk Birkan İlköğretim Okulu havuz binası tadilatı</li></ul>
2009 - 2011	Akmerkez Renovasyon Projesi	<ul style="list-style-type: none"><li>• Corian kolon kaplamaları; yemek katı dış desen/tezgâh ve ışık bantları</li><li>• Atrium ışıklı cam cepheler; ATM köşesi</li><li>• Yürüyen merdiven cam kaplama/temin; paslanmaz işler</li><li>• Kule giriş turnike cam korkulukları; çöp üniteleri; sabit corian mobilyalar</li><li>• Gergi tavan elips karkaslar; Wi-Fi kutuları</li></ul>
2012 - 2012	Banka Şubeleri – Yapım ve Güçlendirme	<ul style="list-style-type: none"><li>• İş Bankası Fikirtepe Şubesi</li><li>• Akbank Sakarya Şubesi: 5 katlı bina güçlendirme</li></ul>
2012 - 2013	Komer Kuşadası Kongre Merkezi	<ul style="list-style-type: none"><li>• Galeri/merdiven/balkon korkulukları (paslanmaz + cam + ahşap küpeşte)</li><li>• Oditoryum cam korkulukları; paslanmaz havuz savakları; bayrak direkleri; cam döşeme</li></ul>
2012 - 2012	Özel Konut Projeleri	<ul style="list-style-type: none"><li>• Çağlı Evi (Nişantaşı)</li><li>• Buldanlıoğlu Evi (Ulus)</li></ul>
2016 - 2017	Urla Konut Projesi	<ul style="list-style-type: none"><li>• Toplam 1.000 m<sup>2</sup> oturma alanına sahip, 4 daireden oluşan konut projesi</li></ul>

# AVM Projeleri

2009 – 2024

Yıl	Proje / İş	İş Kapsamı (Özet)
2009 - 2011	Akmerkez Renovasyon Projesi	<ul style="list-style-type: none"><li>• Corian kolon kaplamaları; yemek katı dış desen/tezgâh ve ışık bantları</li><li>• Atrium ışıklı cam cepheler; ATM köşesi</li><li>• Yürüyen merdiven cam kaplama/temin; paslanmaz işler</li><li>• Kule giriş turnike cam korkulukları; çöp üniteleri; sabit corian mobilyalar</li><li>• Gergi tavan elips karkaslar; Wi-Fi kutuları</li></ul>
2013 - 2014	Akasya Konut Projesi (Yatay Blok & Kule)	<ul style="list-style-type: none"><li>• Kule koridor eğrisel ahşap duvar kaplamaları; daire içi ahşap tesisat dolapları</li><li>• Yatay blok giriş kapıları ve koridor ahşap panolar</li><li>• 12 adet dubleks merdiven (demir konstrüksiyon + korkuluk + ahşap küpeşte)</li><li>• Paslanmaz daire numaraları</li></ul>
2013 - 2015	Akasya AVM Projesi	<ul style="list-style-type: none"><li>• Corian kolon kaplamaları; ıslak hacimler dekorasyonu</li><li>• Asansör ışıklı cam cephe kaplamaları; bebek emzirme/bulaşık odaları</li><li>• Danışma bankoları; yönlendirme sistemleri (askı tabelalar/ekranlı totemler)</li><li>• Çöp üniteleri; yemek katı eğrisel corian masa; alt çarşı oturma grupları; vale noktaları</li></ul>
2019 -2023	İstinyePark İzmir AVM Projesi	<ul style="list-style-type: none"><li>• Islak hacim ve mescit inşa işleri</li><li>• Doğaltaş/mermer kolon kaplamaları; asansör iç kaplamaları ve cam cephe kaplamaları</li><li>• Vitrin bölücüler ve dükkân cepheleri; personel alanları ve sığınak inşa işleri</li><li>• Foodcourt ve teraslar seramik işleri; AVM geneli paslanmaz çelik işleri</li></ul>
2020 - 2022	İstinyePark İzmir Otel Projesi	<ul style="list-style-type: none"><li>• Back-office alanları; otel yönetim katı</li><li>• Bodrum ve baza katları asansör kabin ve holleri</li><li>• Masa Restaurant inşa işleri</li></ul>
2022 - 2022	İstinyePark İzmir AVM – Sinema Projesi	<ul style="list-style-type: none"><li>• Ortak mahaller ve fuaye alanı inşa işleri</li></ul>
2023 - 2024	İstinyePark İstanbul AVM – Performans ve Eğlence Merkezi	<ul style="list-style-type: none"><li>• Ortak mahaller ve fuaye ince işleri</li><li>• Asansör iç kaplamaları ve cam cephe kaplamaları</li><li>• Tiyatro salonu ve gösteri alanı inşa işleri</li><li>• Çelik imalatlar; paslanmaz işler; back-office; ıslak hacimler; teknik alan imatları</li></ul>

# Turizm Alanı Projeleri

2024 – 2025

Yıl	Proje / İş	İş Kapsamı (Özet)
2024 - 2025	Greeneco Seydikemer Termal Butik Otel	<ul style="list-style-type: none"><li>• 2 bloktan oluşan termal otel: 12 standart oda + 1 suit oda</li></ul>
2024 - 2025	Greeneco Dalyan Termal Villaları	<ul style="list-style-type: none"><li>• 8 villa + 1 idari binadan oluşan termal tesis</li></ul>

# REFERENAS PROJE ÖRNEKLERİ



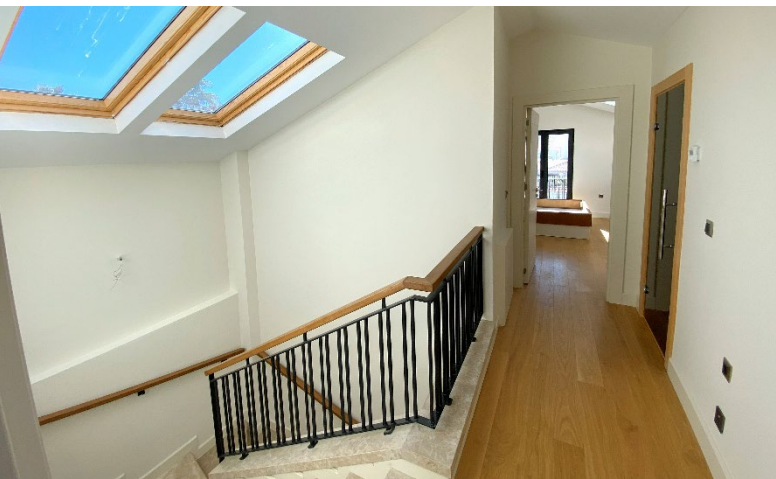
2024-2025

GREENECO DALYAN TERMAL VİLLARI

ORTACA-DALYAN / MUĞLA



- 8 ADET VİLLA VE MÜŞTEMİLATINDAN OLUŞAN HER VİLLAYA AİT SAUNA TERMAL VE YÜZME HAVUZLARI OLAN KOMPLEKSİN ANAHTAR TESLİM İNCE İNŞAAT, ÇEVRE DÜZENLEME VE MOBİLYA İŞLERİ





**2024-2025**

**GREENECO TERMAL OTEL**

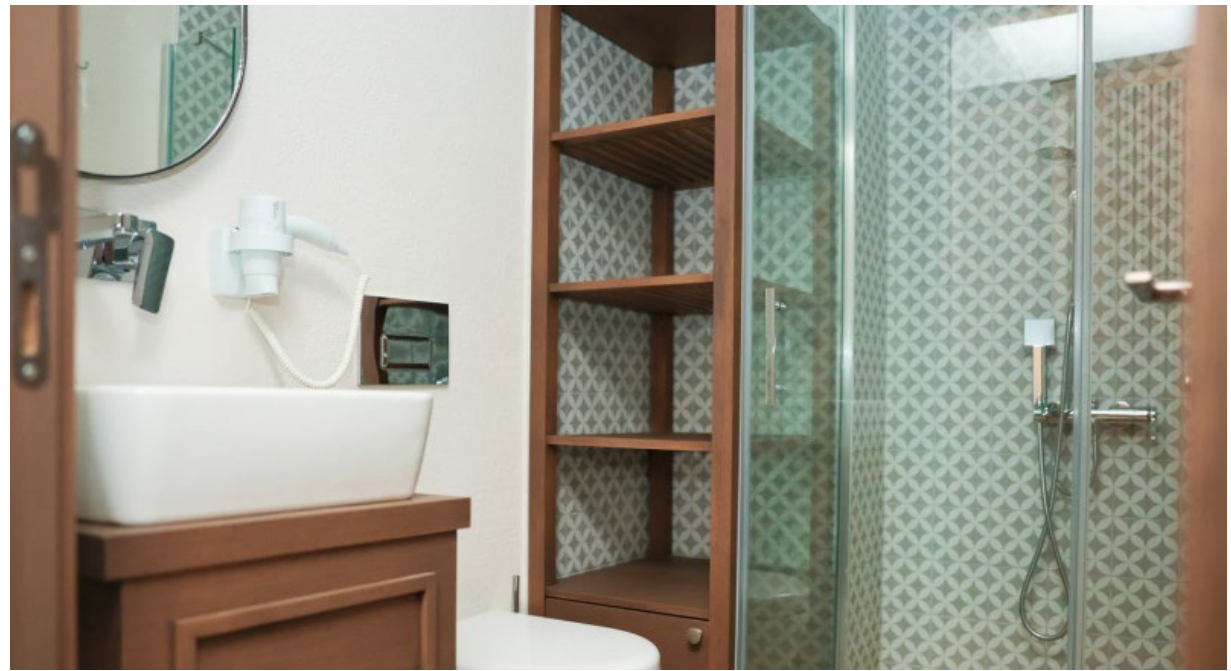
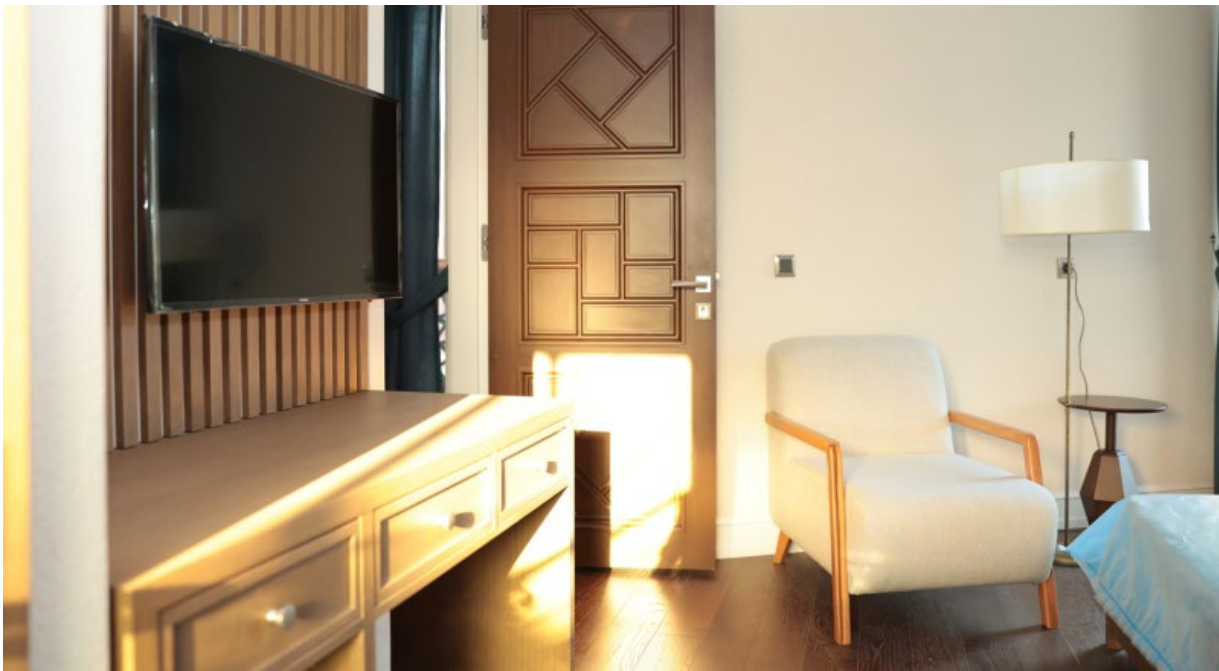
**SEYDİKEMER / MUĞLA**

- *12 ADET STANDART ODA, 1 ADET SUİT ODA, AÇIK KAPALI TERMAL HAVUZLAR, TÜRK HAMAMI, SAUNA VE TOPLANTI ODASINDAN OLUŞAN TERMAL OTELİN ANAHTAR TESLİM İNCE İNŞAAT, ÇEVRE DÜZENLEME VE MOBİLYA İŞLERİ*











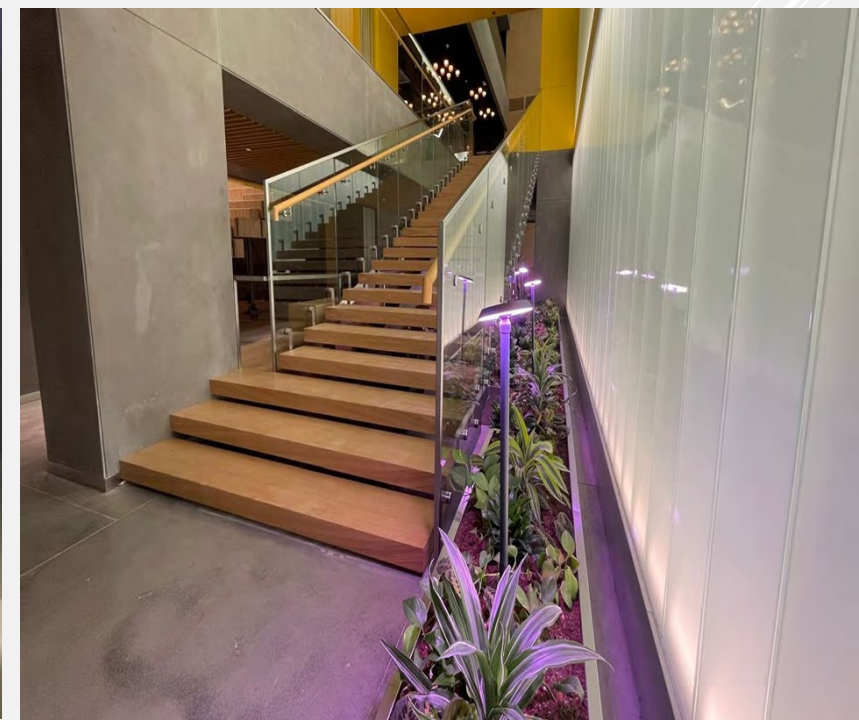
**2023-2024**

**İSTANBUL İSTİNYEPARK**

**SARIYER / İSTANBUL**



- *ORTAK MAHALLER İNCE İŞLERİ*
- *FUAYE ALANI İNCE İŞLERİ*
- *ASANSÖR İÇ KAPLAMALARI VE CAM CEPHE KAPLAMALARI*
- *TİYATRO SALONU İNŞA İŞLERİ*
- *GÖSTERİ ALANI İNŞA İŞLERİ*
- *ÇELİK İNŞA İŞLERİ*
- *PASLANMAZ İŞLERİ*
- *BACK-OFFICE İNŞA İŞLERİ*
- *ISLAK HACİM İNŞA İŞLERİ*
- *TEKNİK ALAN İNŞA İŞERİ*





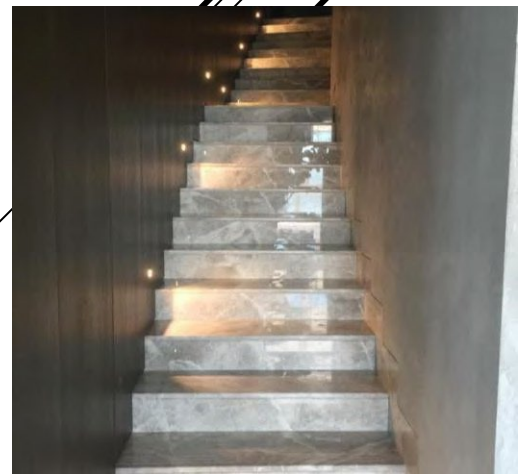
2020-2022

İZMİR İSTİNYEPARK OTEL PROJESİ

BALÇOVA / İZMİR



- *BACK-OFFICE ALANLAR İNŞA İŞLERİ*
- *OTEL YÖNETİM KATI İNŞA İŞLERİ*
- *BODRUM VE BAZA KATLARI ASANSÖR KABİN VE HOLLERİ İNŞA İŞLERİ*
- *MASA RESTAURANT İNŞA İŞLERİ*







**2019-2023**

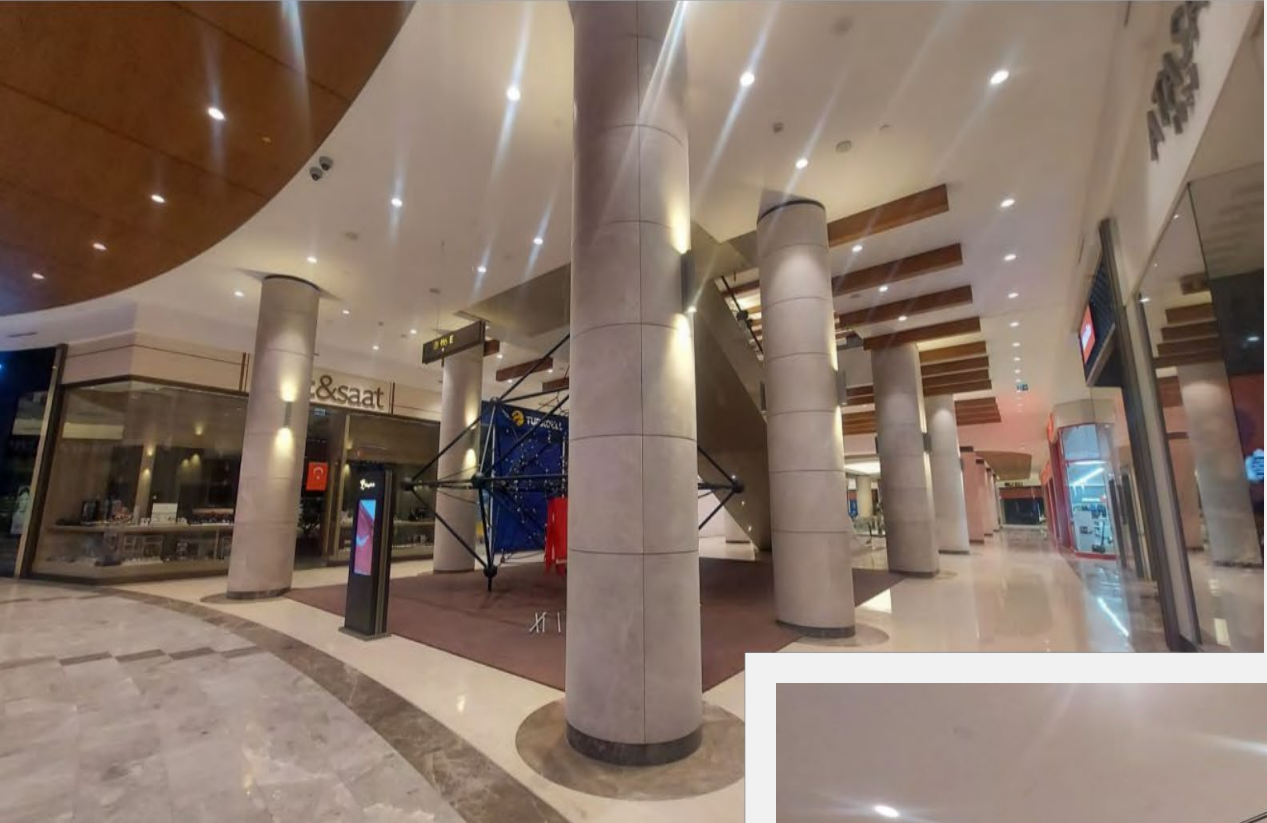
**İSTİNYE PARK İZMİR AVM**

**BALÇOVA / İZMİR**

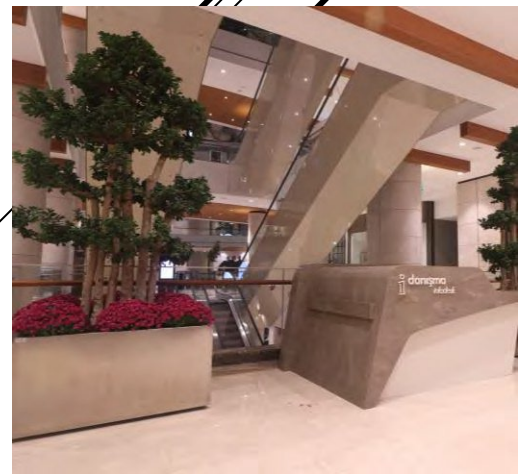


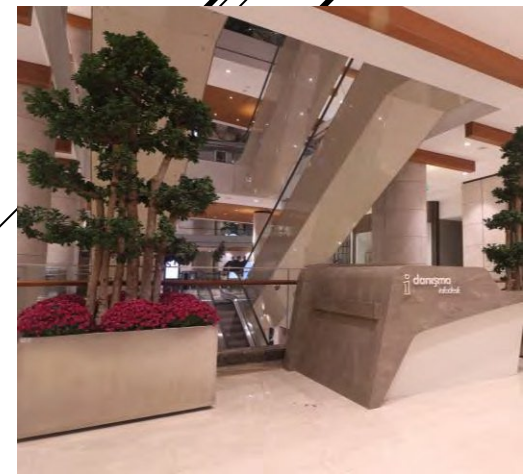
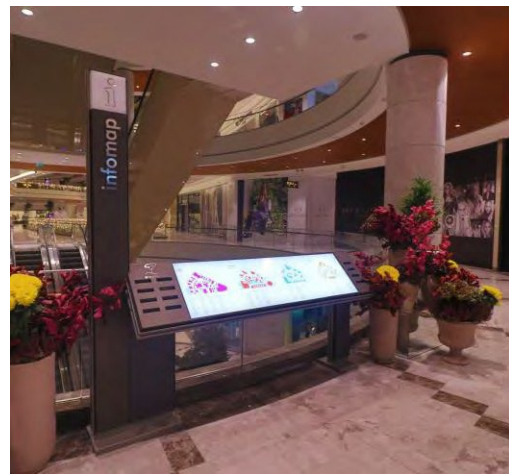
# İzmir İstinyePark AVM

- *ISLAK HACİM VE MESCİT İNŞA İŞLERİ*
- *DOĞALTAŞ - MERMER KOLON KAPLAMALARI*
- *ASANSÖR İÇ KAPLAMALARI VE CAM CEPHE KAPLAMALARI*
- *VİTRİN BÖLÜCÜLER – DÜKKAN CEPHELERİ*
- *PERSONEL ALANLARI VE SİĞİNAK İNŞA İŞLERİ*
- *FOODCOURT VE TERASLAR SERAMİK İŞLERİ*
- *AVM GENELİ PASLANMAZ ÇELİK İŞLERİ*









# akasya



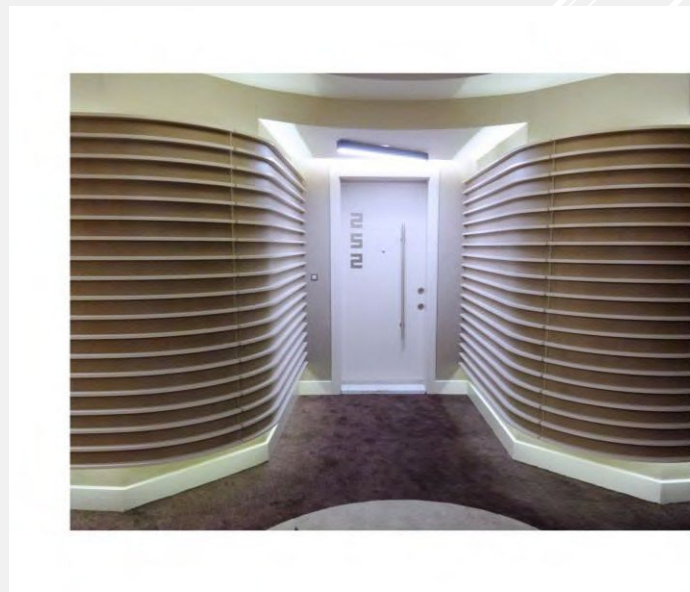
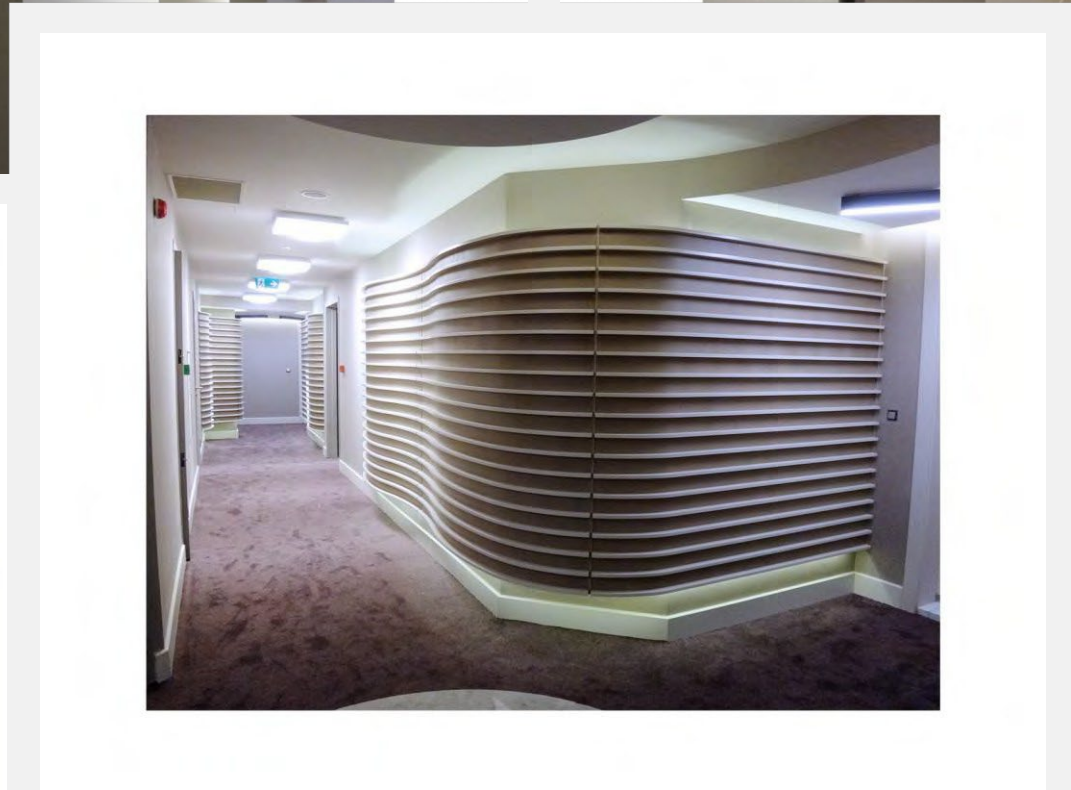
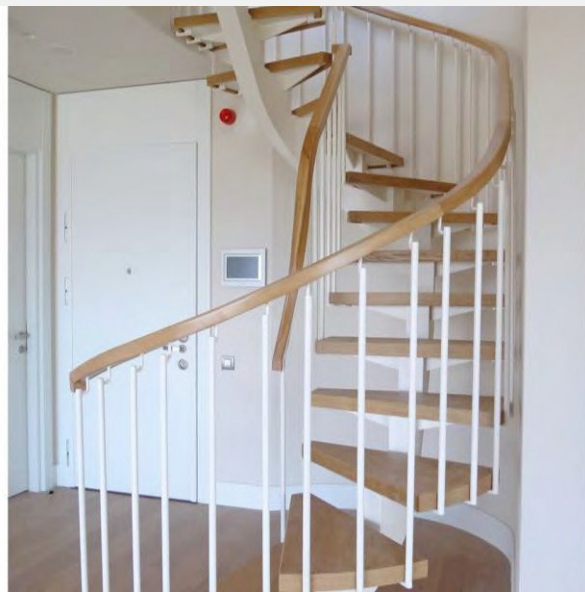
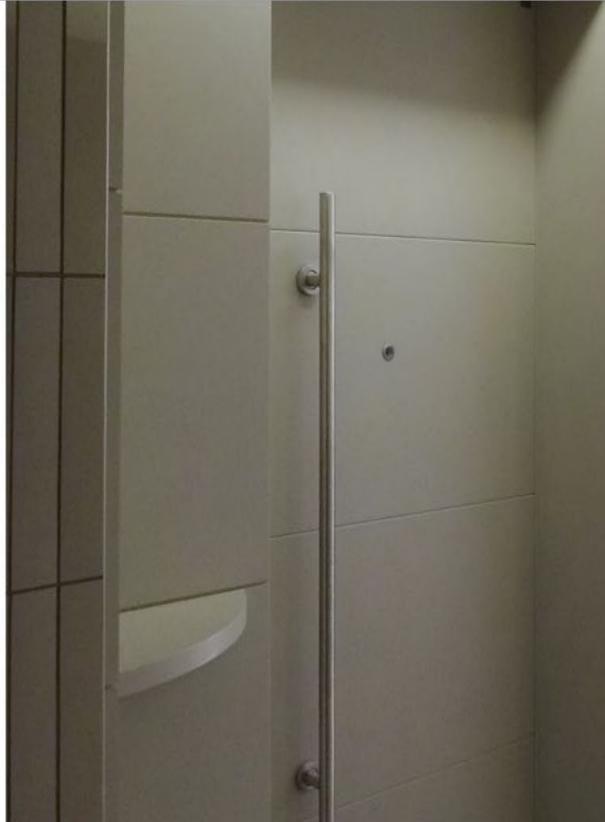
**2013-2014**

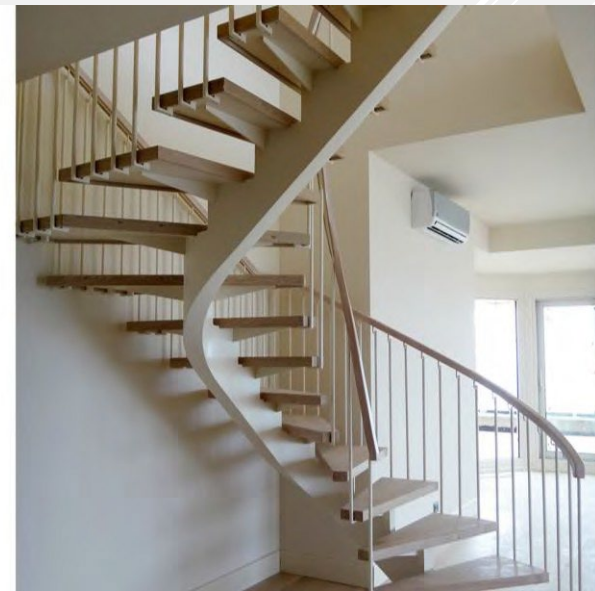
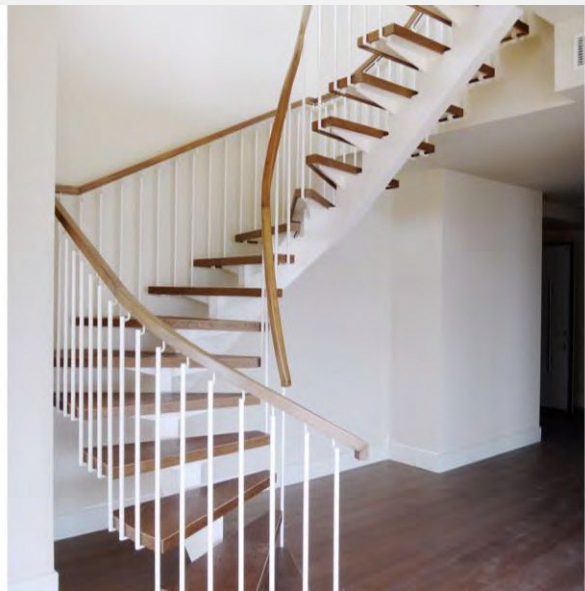
**AKASYA AVM - KONUT**

**ACIBADEM / İSTANBUL**



- *KULE KORİDOR EĞRİSEL AHŞAP DUVAR KAPLAMA İŞLERİ*
- *DAİRE İÇİ AHŞAP TESİSAT DOLAP YAPILMASI İŞLERİ*
- *YATAY BLOK DAİRE GİRİŞ KAPILARI AHŞAP KAPLAMA İŞLERİ*
- *YATAY BLOK KORİDOR AHŞAP PANO YAPILMASI İŞLERİ*
- *12 ADET DUBLEKS DAİRE MERDİVENİ YAPILMASI (DEMİR KONS.+ KORKULUK+ AHŞAP KÜPEŞTE )*
- *PASLANMAZ DAİRE NUMARALARI YAPILMASI İŞİ*





# akasya

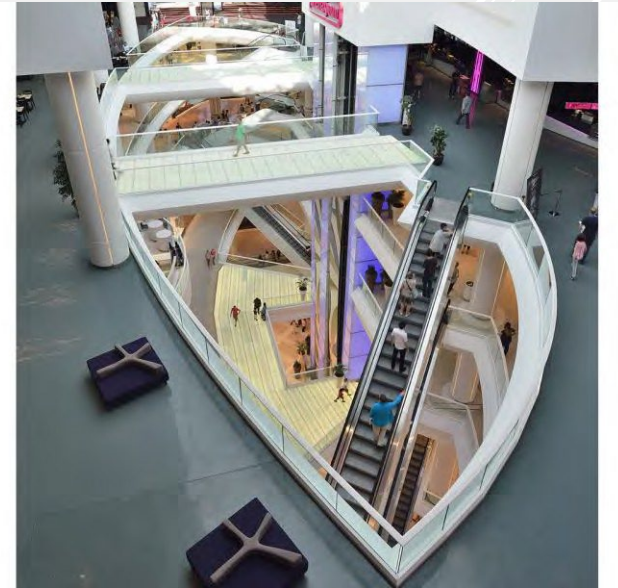
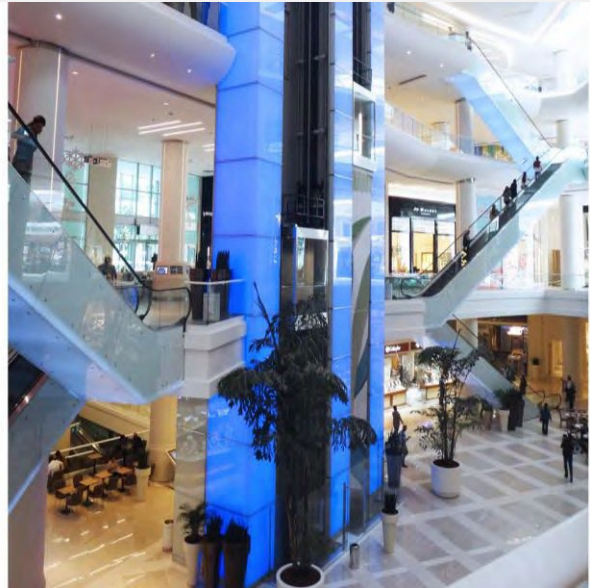
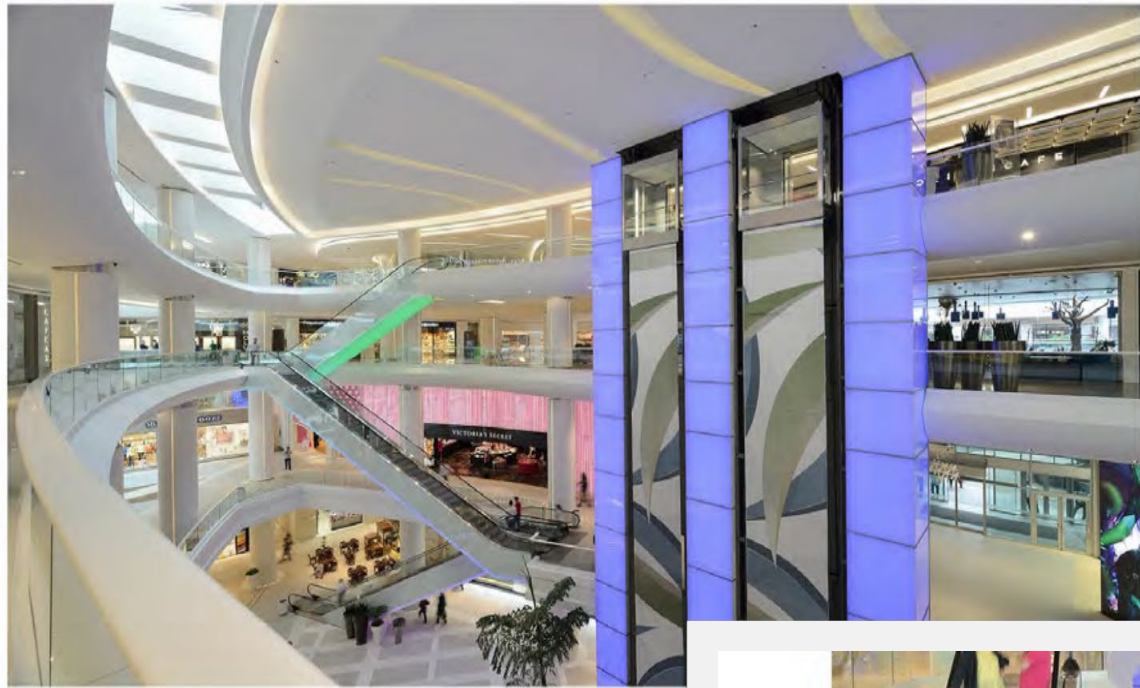


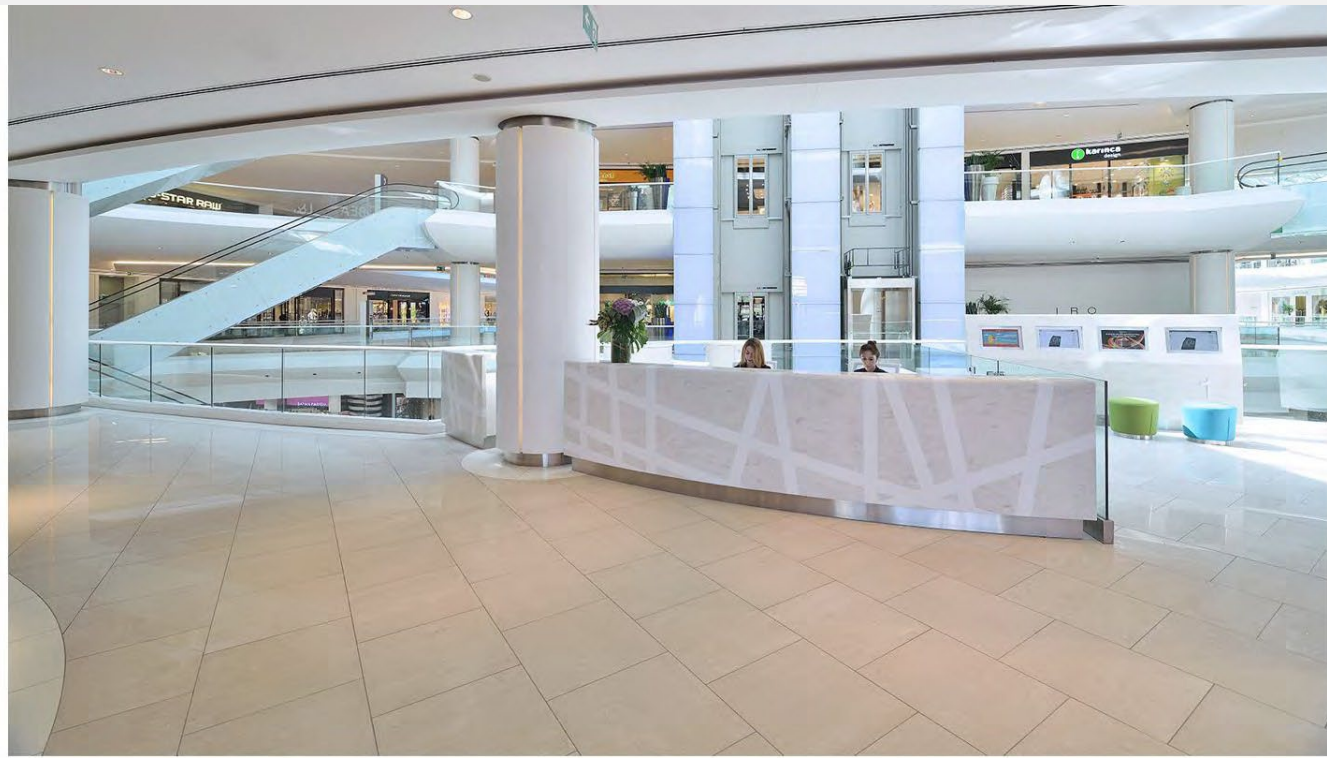
**2013-2015**

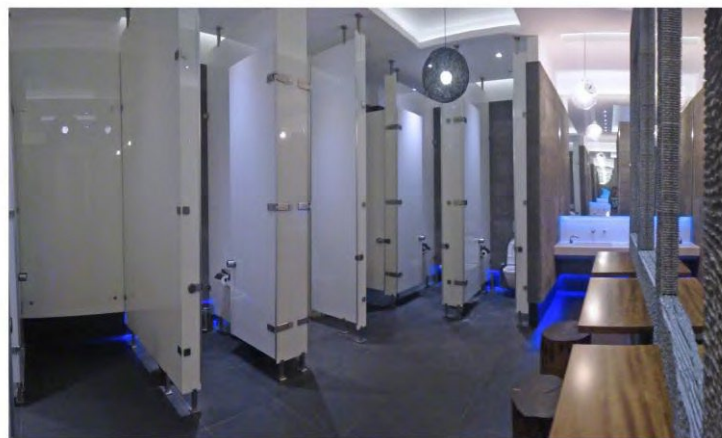
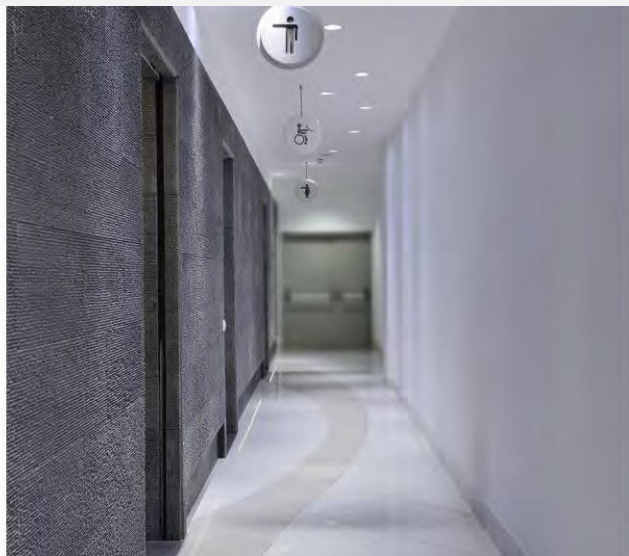
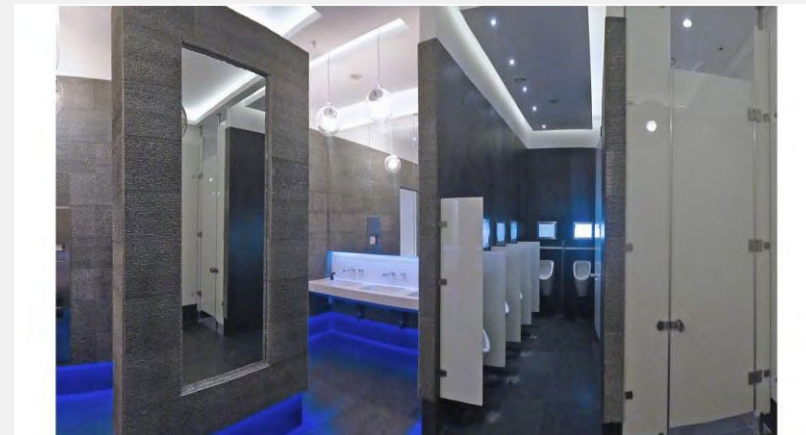
**AKASYA AVM**

**ACIBADEM / İSTANBUL**

- *CORİAN KOLON KAPLAMALARI*
- *ISLAK HACİMLER DEKORASYON İŐLERİ*
- *ASANSÖR İŐIKLİ CAM CEPHE KAPLAMA İŐLERİ*
- *BEBEK EMZİRME VE BULAŐIK ODALARI DEKORASYON İŐLERİ*
- *DANIŐMA BANKOLARI*
- *YÖNLENDİRMELER (ASKI TABELALAR / EKRANLI TOTEMLER)*
- *AVM İÇİ ÇÖP ÜNİTELERİ*
- *YEMEK KATI EĐRİSEL CORİAN MASA*
- *ALT ÇARŐI OTURMA GRUPLARI*
- *KUZEY VE GÜNEY VALE NOKTALARI*









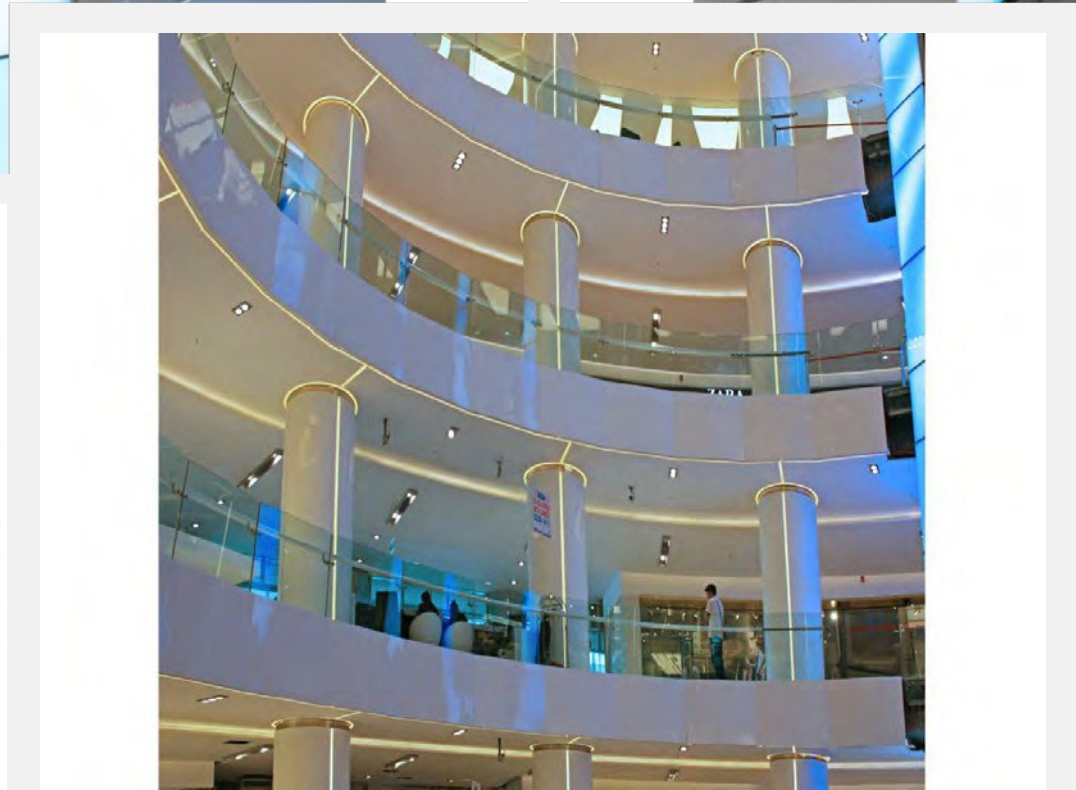


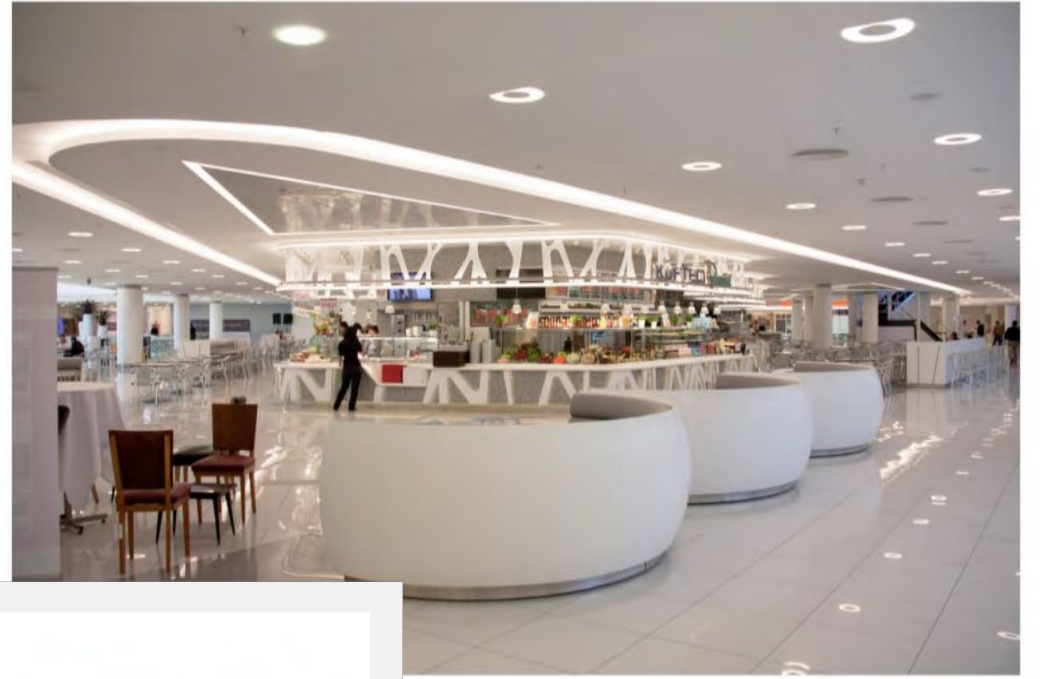
**2009-2011**

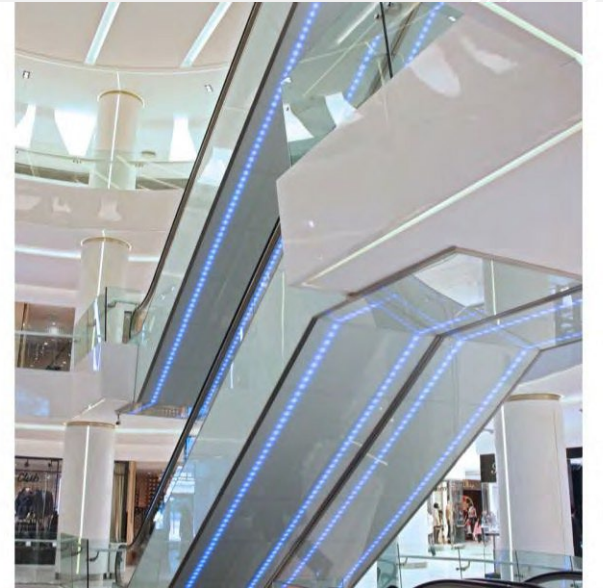
**AKMERKEZ AVM**

**ETİLER / İSTANBUL**

- *CORIAN KOLON KAPLAMALARI*
- *YEMEK KATI DÜKKAN DIŞ DESEN VE TEZGAHLARI*
- *YEMEK KATI TURUNCU IŞIK BANTLARI*
- *ATRIUM IŞIKLI CAM CEPHELER*
- *ATM KÖŞESİ*
- *YÜRÜYEN MERDİVEN CAM KAPLAMA İMALATLARI*
- *YÜRÜYEN MERDİVEN CAM VE PASLANMAZ İŞLERİ*
- *KULE GİRİŞ TURNİKE CAM KORKULUKLARI*
- *ÇÖP ÜNİTELERİ*
- *YEMEK KATI SABİT CORIAN MOBİLYALAR*
- *GERGİ TAVAN ELİPS KARKASLAR*
- *Wi-Fi KUTULARI*







# İTÜ



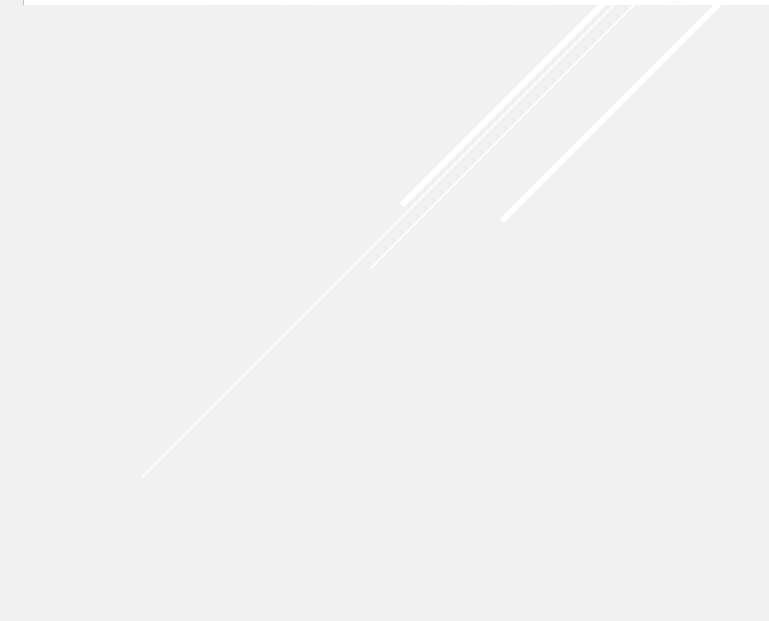
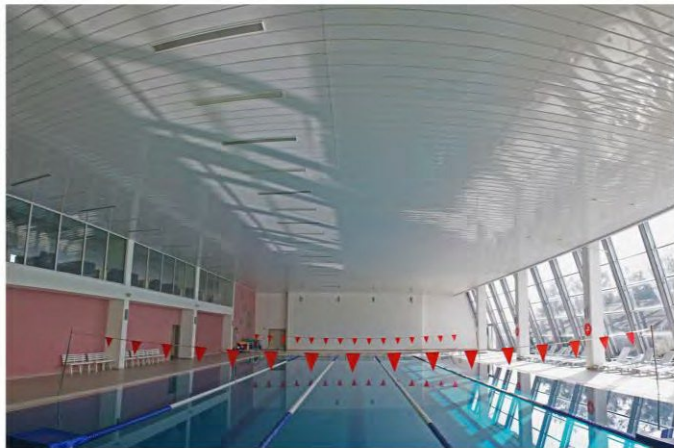
2008-2009

İTÜ AYAZAĞA YERLEŞKESİ

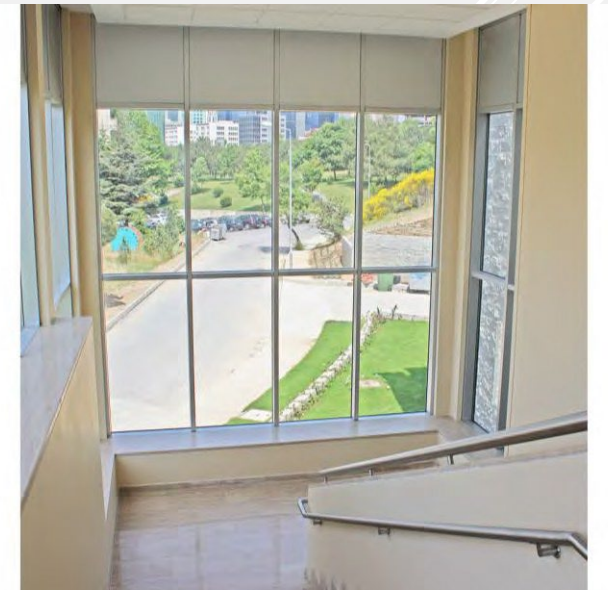
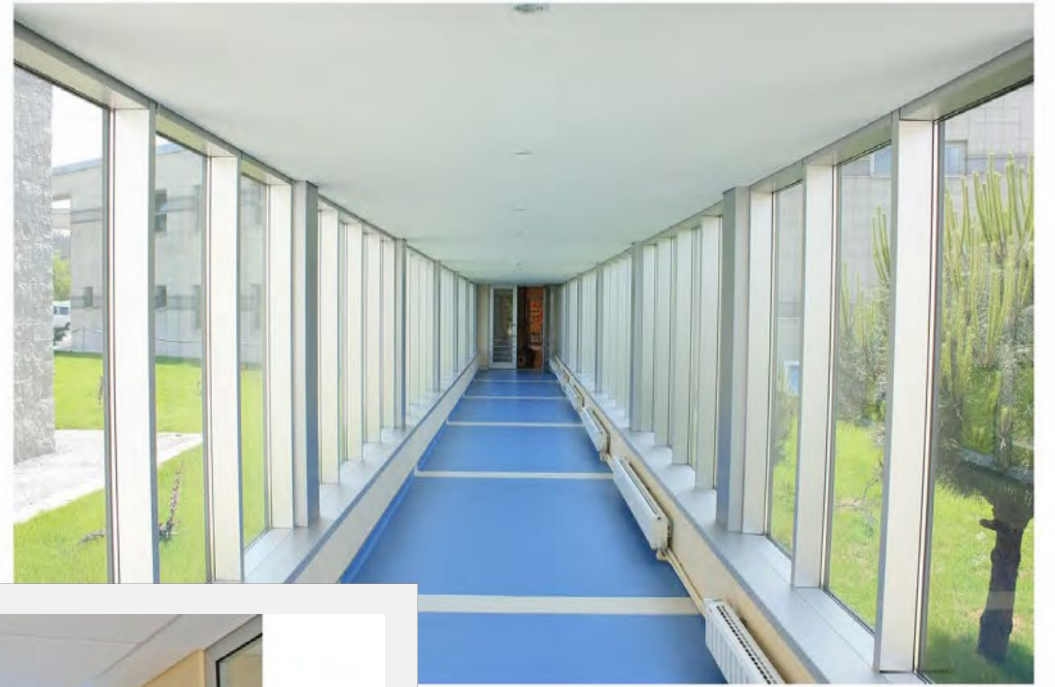
MASLAK / İSTANBUL



- *İSTANBUL TEKNİK ÜNİVERSİTESİ DR. SEDAT ÜRÜNDÜL ANAOKULU EK BİNASI TÜM DEKORASYON VE İNŞAAT İŞLERİ*
- *İSTANBUL TEKNİK ÜNİVERSİTESİ GÖLET YURTLARI (12 AD. BİNA) TADİLAT İŞLERİ*
- *İSTANBUL TEKNİK ÜNİVERSİTESİ NATUK BİRKAN İLKÖĞRETİM OKULU HAVUZ BİNASI TADİLATI*









**2006-2008**

**KEMER COUNTRY ORMAN EVİ**

**KEMERBURGAZ / İSTANBUL**

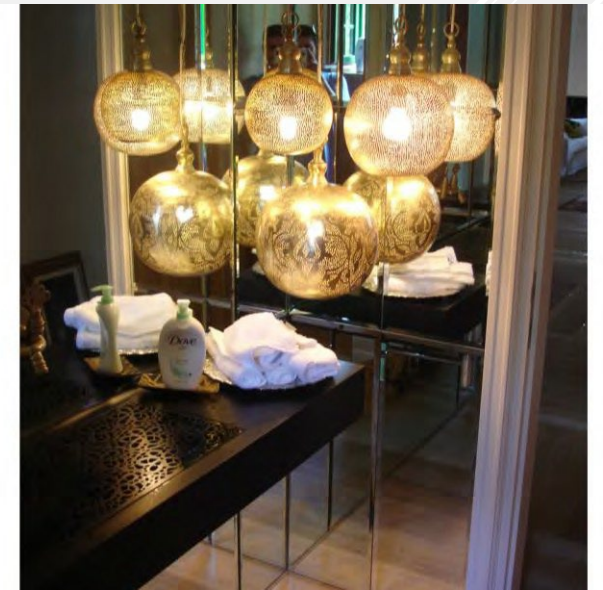


# Kemer Country Orman Evi

RENOVASYON

- *TÜM RESTORASYON İŞLERİ*
- *SABİT VE HAREKTLİ MOBİLYA İŞLERİ*
- *CEPHE AHŞAP KAPLAMA VE LAMBRI İŞLERİ*
- *TÜM ODALARIN DEKORASYON İŞLERİ*
- *PEYZAJ İŞLERİ*





# İTÜ



2004-2005

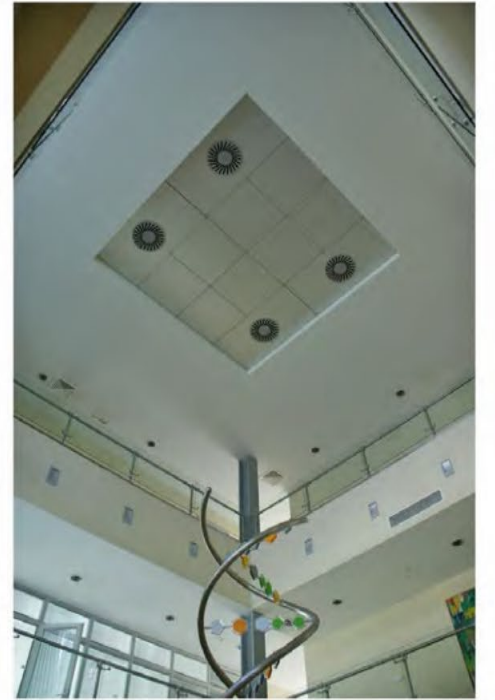
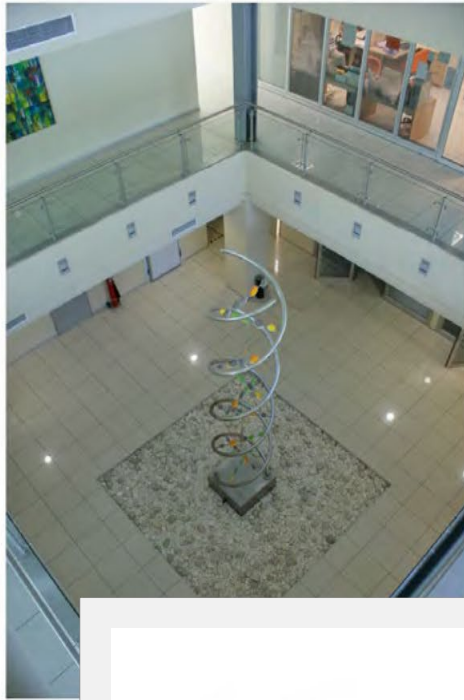
İTÜ – MOLEKÜLER BİYOLOJİ

MASLAK / İSTANBUL



- *BETONARME BODRURLU 6 KATLI ÇELİK KONSTRÜKSİYON BİNA İNŞAATI*
- *GİYDİRME CEPHE KAPLAMASI*
- *TÜM BÖLÜMLERİN DEKORASYON İŞLERİ*
- *PEYZAJ İŞLERİ*







## İLETİŞİM BİLGİLERİMİZ



NİSPETİYE MAHALLESİ GAZİ GÜÇNAR SOKAK UYGUR İŞ MERKEZİ NO 4/7 ZİNCİRLİKUYU/ **İSTANBUL**



Tel: +90 212 337 87 84



Gsm: +90 538 336 35 85



E-posta : [info@erhalmimarlik.com.tr](mailto:info@erhalmimarlik.com.tr)

**[www.erhalmimarlik.com.tr](http://www.erhalmimarlik.com.tr)**